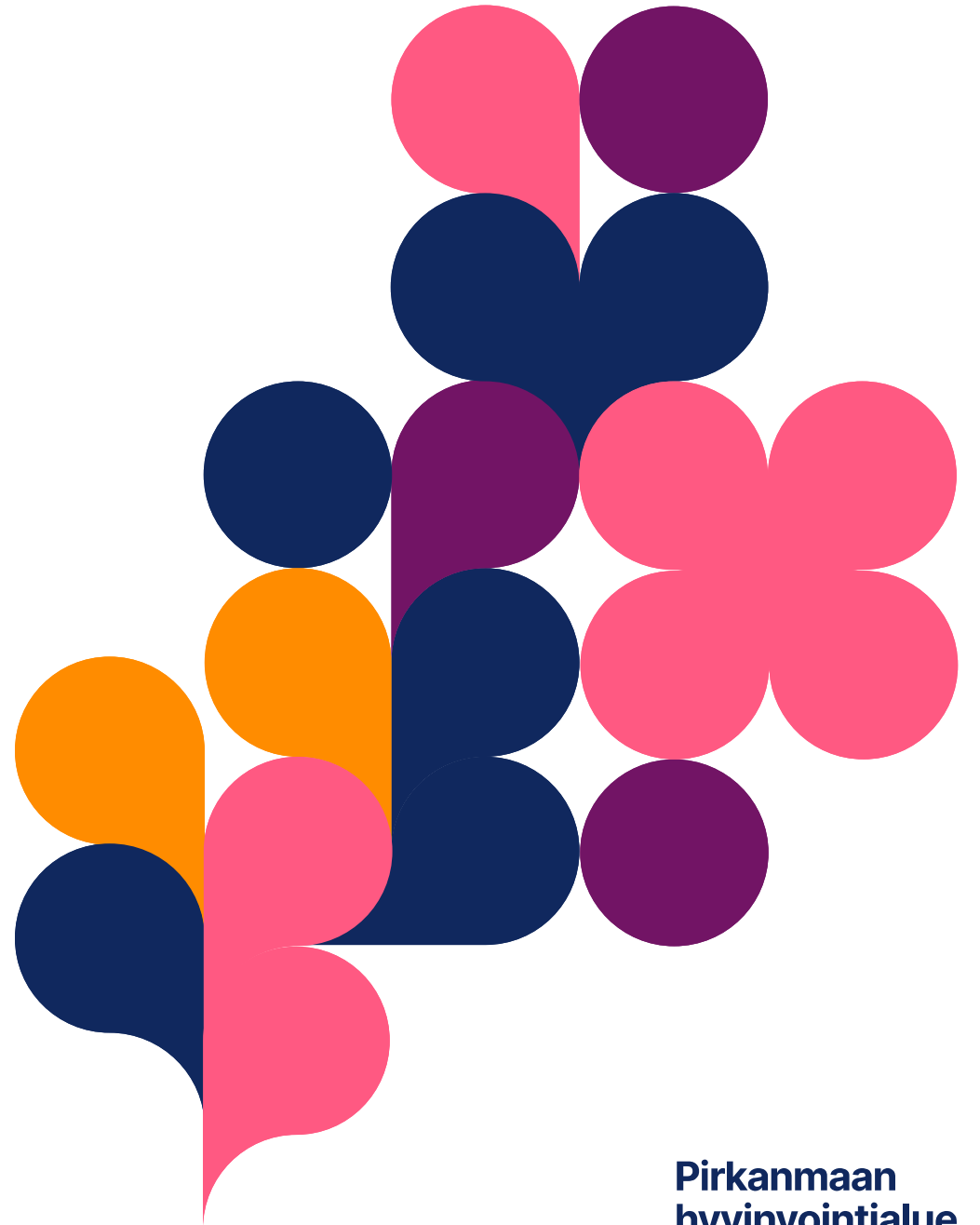


# Pirkanmaan hyvinvointialueen digitaaliset palvelut

- Ajankohtaista 3/2026



# Digivisio 2030



## *Oma*Pirha

OmaPirha on omaa asiointia tukeva, itsenäisesti käyttöönotettavissa oleva palvelukokonaisuus.

## Ammattilaisen digityöpöytä

Digityöpöydällä on omassa työssä tarvittavat digiratkaisut ja -tiedot helposti käytettävissä.

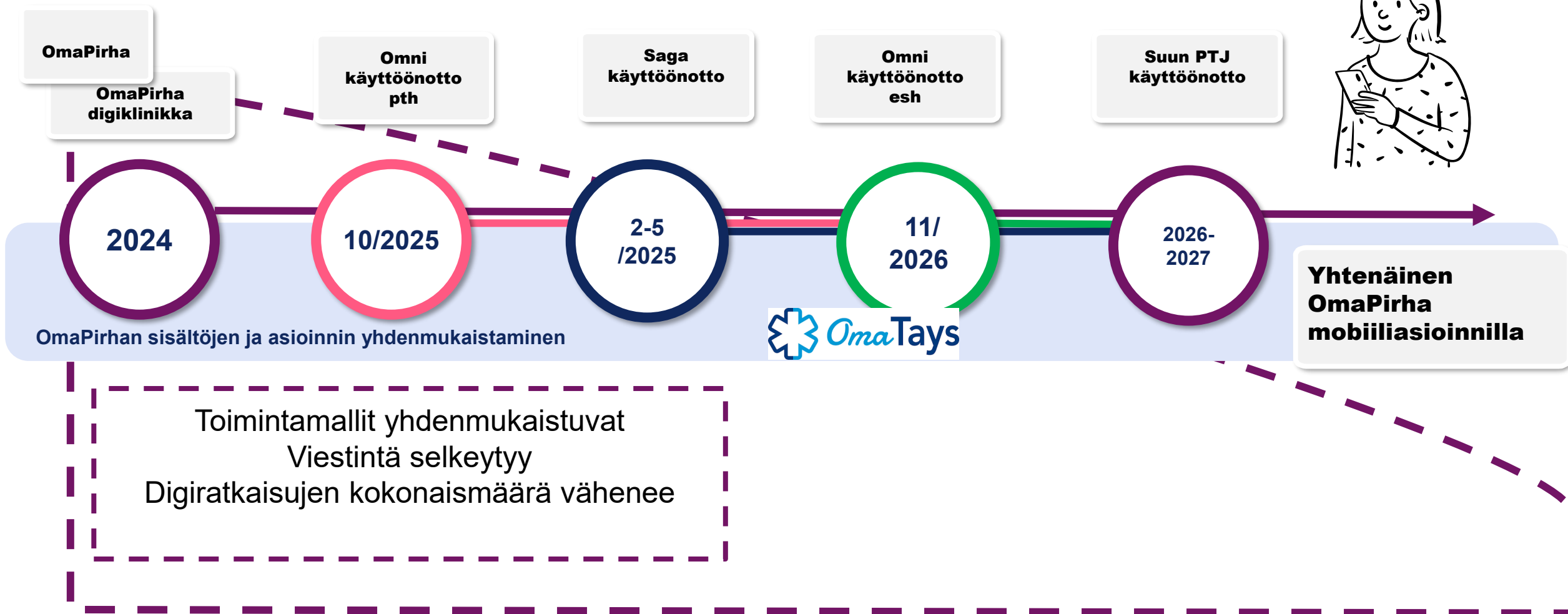


Ratkaisut ovat laitteesta riippumatta helppokäyttöisiä ja ohjaavat käyttäjänsä. Digituki on helposti saatavilla.

# Digipalvelujen jakautuminen



# Muutosten vuodet – asiakas- ja potilastietojärjestelmien konsolidaatio



# Asukkaan digipalvelujen kokonaisuus

## Avoimet, ohjaavat digipalvelut

Ennaltaehkäisy ja itsehoito	Palveluneuvonta
Sosiaalipalvelujen ilmoitukset	Palveluhakemisto
Hyvinvointia elintavoilla - sivusto	Tekoälypohjainen palveluneuvonta
Terapianavigaattori	Anonyymi chat
DigiPerhe	Puhelinneuvonta
Digilähitori	Digituen pisteet: lähitorit, kunnat, järjestöt
Nepsy-sivusto	Tapahtumakalenteri
Asioi digitaalisesti -sivusto	
Mielenterveystalon itsehoitopolut	

## OmaPirha, vahvan tunnistautumisen palvelut

OmaPirha-tili	Suostumukset	Puolesta asiointi
<b>Hoido- ja palvelutarpeen arviointi</b>	<b>Palvelun toteutus</b>	<b>Hoidon jatkuvuus, omahoito ja viestintä</b>
<b>Digiklinikka</b>	<b>Lomakkeet</b>	<b>Hoidonohjaus</b>
Episodiasiakkaan älykäs arviointikysely	Sosiaalipalvelujen hakemukset	Digitaaliset hoitopolut
Chat	Vointikyselyt	<b>Viestintä</b>
Episodiasiakkaan videovastaanotto	Tietojen tarkastus-, oikaisu- ja luovutuspyynnöt	Herätteet
	Terveyspalvelujen esitietokyselyt	Muistutukset
	Oirepäiväkirja	Todisteellinen tiedoksianto
	<b>Vastaanotot</b>	Hoitokeskustelut
	Ajanvaraus ja varauksen hallinta	Palvelukeskustelut
	Ajanvarauksellinen videovastaanotto	Asiakasryhmäkohtaiset tiedotteet
		<b>Maksut ja edut</b>
		Laskut ja maksukatto
		Edut ja maksusitoumukset

## Kotiin tuotavat palvelut

Jatkopalvelun toteutus ja omahoito	Palautteen antaminen
<b>Ohjattu omahoito</b>	Spontaanin palautteen antaminen
Etähoivapalvelut	Saatuun palveluun palautteen antaminen
Kotisairaala	
Etäseurantapalvelut	
Kodin turvapalvelut	
Kotona käytettävät laitepalvelut	



# Digipalvelujen vuosi 2025

**OmaPirha**

**321 000**

rekisteröitynyttä  
käyttäjää

(yli puolet pirkanmaalaisista)

**OmaPirha  
Digiklinikka**

**152 000**

rekisteröitynyttä  
käyttäjää

**230 000**

käytyä  
keskustelua

**OmaTays**

**306 000**

rekisteröitynyttä  
käyttäjää

**501 000**  
käyntiä



**4,4 milj.**  
käyntiä Pirha.fi -sivuilla

**97 000**

Pirbotin kanssa aloitettua keskustelua



**24 000**

nimettömänä aloitettua chat-keskustelua

**12 000**

täytettyä digitaalista yhteydenottolomaketta



**17 000**

videovastaanottoa

**182 000**

kotihoidon etäkäyntiä



**26 000**

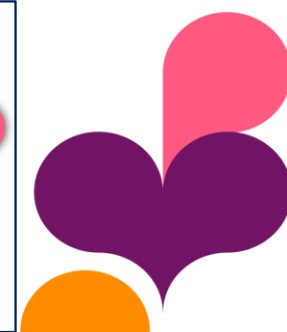
digitaalisesti varattua aikaa

# Digiasioinnin lukuja Vuosi 2025

4 368 700  
käyntiä  
Pirha.fi -sivuilla  
V - 10 %

500 834  
käyntiä  
OmaPirhassa  
V + 52 %

96 593  
aloitusta   
Pirbotin kanssa  
V - 15 %



Noin **230 000** käytyä  
keskustelua Digiklinikalla  
*Vertailuprosentti ei ole laskettavissa.*



**24 374** nimettömänä aloitettua  
chat-keskustelua V + 14 %



**25 581** digitaalisesti varattua  
aikaa *Vertailuprosentti ei ole laskettavissa.*



**16 774** luotua kalenterikutsua  
videovastaanoitoille  
*Vertailuprosentti ei ole laskettavissa.*



**11 626** täytettyä digitaalista  
yhteydenottolomaketta V + 8 %

Pirkanmaan  
hyvinvointialue

## Rekisteröityneet käyttäjät

**OmaPirha**

**320 934**  
V + 31 %

 **OmaTays**

**305 773**  
V + 15 %

**OmaPirha  
Digiklinikka**

**152 066**  
V + 43 %



**181 561** kotihoidon etäkäyntiä

V kuvaa prosentuaalista nousua tai laskua **vuoden 2024**  
vastaaviin lukuihin nähden.

# Tervetuloa OmaPirhaan

OmaPirhassa on vahvaa tunnistautumista vaativat digitaaliset palvelut. Tarjoamme apua digitaalisesti myös ilman vahvaa tunnistautumista ja voit asioida kanssamme nimettömänä esimerkiksi Pirha-chatin kautta. Kaipaatko lisätietoa? [Tutustu digitaalisiin palveluihimme. Asioi digitaalisesti - sivulla.](#)



## Ajanvaraus ja yhteydenotto

Varaa aika terveys- ja sosiaalipalveluihin ja suunterveyden palveluihin, ilmoittaudu ryhmiin tai ota yhteyttä lomakkeella kirettömässä asiassa.

→ [Varaa aika tai ota yhteyttä](#)



## Digiklinikka

Digiklinikka on helppo ja nopea tapa olla terveysasioloissa yhteydessä ammattilaiseen. Ammattilainen on paikalla joka päivä kello 8-22.

→ [Siirry Digiklinikalle](#)



## Sosiaalipalvelujen hakemukset

Täytä sosiaalipalvelujen hakemuksia ja seuraa niiden käsittelyn tilannetta tai lähetä kiretön viesti.

→ [Täytä hakemuksia tai ota yhteyttä](#)



## Terveyspalvelujen esitietolomakkeet ja hoitotarvikkeiden tilaus

Lähetä terveyspalvelujen ja suunterveyden palvelujen esitietolomakkeita ennen vastaanottoasi. Voit myös tilata maksutta jaettavia hoitotarvikkeita.

→ [Täytä terveyspalvelujen lomakkeita](#)



## OmaTays

Asioi digitaalisesti Tampereen yliopistollisen sairaalan OmaTays-palvelussa

→ [Siirry OmaTaysiin](#)



## Asioi hallinnon kanssa

Tee tietopyyntö, jätä hakemus tai täytä muu hallinnollinen lomake.

→ [Asioi hallinnon kanssa](#)



## Maksuni

Seuraa omia laskujasi ja maksukaton vuosittaista kertymistä.

→ [Katso maksuni](#)



## Digipolut

Katso palveluitain sinulle aktivoituneet digipolut ja tutustu itsehoitopolkuihin.

→ [Katso digipolut](#)

# Sensitiivistä arjen tukea



OmaPirha Suomeksi

Etusivu Omat tiedot Viestit

Asioi toisen puolesta Kirjautu ulos

Taru Manner Kävit viimeksi: 13.3.2026

## Maksuni

Maksukattokertymä auttaa sinua seuraamaan maksukatontäyttymistä Pirkanmaan hyvinvointialueen perusterveydenhuollon palveluista ja sosiaalipalveluista, Pirkanmaan hyvinvointialueen erikoissairaanhoidon (Tays) ja muiden hyvinvointialueiden maksut eivät näy tässä yhteenvedossa.

Jos sinulla on alle 18-vuotiaita huollettavia, kertymässäsi näkyy myös heidän käyttämien palveluiden maksut. Laskujesi tiedot päivittyvät 2-3 vuorokauden viiveellä.

Lue lisää maksukatosta: [Maksukatto - pirha.fi](#)

Etuuteni välilehdeltä voit tarkastella hyvinvointialueen sosiaalipalveluista maksettuja etuuksia.

**0,00 €**  
Oma kertymäsi vuonna 2026

**Maksukatto on 815 euroa kalenterivuodessa**

Laskuni Etuuteni

### Omat laskuni

Edellinen vuosi Nykyinen vuosi

Ei laskuja kuluvalta vuodelta.

#### Haluatko lisätä maksuaikaa?

Siirrä laskusi eräpäivää, jos tarvitset lisää maksuaikaa.

Siirrä laskun eräpäivää

#### Haluatko kysyä asiakasmaksuihin liittyvistä asioista?

Voit lähettää viestin asiakasmaksujen ammattilaiselle. Viestiisi vastataan kahden arkipäivän kuluessa.

Ota yhteyttä asiakaslaskutukseen

Etsitkö näitä hakemuksia?

- Hakemus tasasuuruisen asiakasmaksun alennuksesta/vapautuksesta
- Hakemus tulosidonnaisen asiakasmaksun alennuksesta/vapautuksesta

# Digitaaliset sosiaalipalvelut



Omat hakemukseni **Tee uusi hakemus**

Avaa kaikki

### Yleiset hakemukset

- Täydentävän tai ehkäisevän toimeentulotuen hakemus
- Kuntouttavan työtoiminnan tai Sosiaalisen kuntoutuksen ryhmätoiminnan matkakorvaushakemus

### Ikääntyneiden palvelut

Yli 65-vuotias, hae liikkumista tukevaa palvelua tai omaishoidon tukea.

- lääkkäiden palvelujen hakemus

### Lasten ja perheiden palvelut

Hae lapsiperheiden palveluita, jos perheessä on alle 18-vuotias lapsi.

- Lapsiperheiden palvelujen hakemus

### Vammaispalvelut


Hae vammaisille tarkoitettuja palveluja ja etuuksia, jos sinulla on vamman tai sairauden tuoma pitkäaikainen haitta ja jos peruspalvelut eivät riitä arkesi tueksi.

- Vammaispalveluhakemus

### Ilmoitukset

Ilmoitukset ovat sosiaalipalveluiden lomakkeita, joissa henkilötietosi ei siirry niihin automaattisesti. Voit täyttää ne lomakkeessa niitä kysyviin kohtiin.

- Ilmoitus sosiaalihuollon tarpeesta
- Lastensuojeluilmoitus
- Yhteydenotto sosiaalihuollosta vastaavaan viranomaiseen
- Pyydä apua lapsiperheelle



### Kysy sosiaalipalveluista tai etuuksista

Pirha-chatissa ammattilaiset ovat tavoitettavissa palvelujen aukioloaikojen mukaisesti. Esimerkiksi työikäisten sosiaalityön ja omaishoitajien neuvonnan chatissa ammattilaiset palvelevat sinua joka arkipäivä.

[Lue lisää Pirha-chatista](#)

Jätä kiireetön viesti omaishoitajien neuvonnan tai vammaissosiaalityön asiakasohjauksen ammattilaiselle. Omaishoidon neuvonta palvelee asiakkuudessa olevia sopimusomaishoitajia tai omaishoidettavia omaishoidon tukeen liittyvissä asioissa.

[Aloita palvelukeskustelu](#)

### Etsitkö tuloksetilvityslomaketta lapsiperheiden kotipalvelun asiakasmaksun määrääntymistä varten?

Lapsiperheiden kotipalvelun asiakasmaksu on tulositonnainen, joten sen määrääntymistä varten tulee perheen täyttää tämä tuloksetilvityslomake.

[Täytä lomake](#)

# Sosiaalipalveluiden digitaaliset lomakkeet

Lomakkeiden  
raportointi  
2.2.-28.2.26

Lomaketyyppi	YHTEENSÄ		
	Lähetys yhteensä	OK	Virheelliset
Täydentävän tai ehkäisevän toimeentulotuen hakemus	1846	1821	25
Vammaispalveluhakemus	157	157	0
Lastensuojeluilmoitus	1064	1030	34
Ilmoitus sosiaalihuollon tarpeesta (huoli-ilmoitus)	833	824	9
Yhteydenotto sosiaalihuollosta vastaavaan viranomaiseen (tunnistautumaton käyttäjä)	135	135	0
Pyydä apua lapsiperheelle	138	134	4
Kuntouttavan työtoiminnan / Sosiaalisen kuntoutuksen ryhmätoiminnan matkakorvaushakemus	113	108	5
Lapsiperheiden palvelujen hakemus	24	20	4
Ikääntyneiden palveluhakemus	23	23	0
Lisäselvityspyyntö	132	126	6
<b>YHTEENSÄ</b>	<b>4333</b>	<b>4252</b>	<b>81</b>

# Turvallinen kiireetön viestiyhteys



**OmaPirha**

Taru Manner

## Lähetä uusi viesti

Valitse palvelukanava, johon haluat olla yhteydessä.

- Omaishoitajien neuvonta
- Vammaissosiaalityön asiakasohjaus

**Palvelukanava \***

**Viestin aihe \***

**Viesti \***

**Viestin liitteet**  
Sallitut tiedostotyytit: pdf, png, jpg, jpeg. Suurin sallittu tiedostokoko 24 Mt.

Kategorioina

Kiireetön viesti

- terveystalvaeluissa, hoitokeskustelu
- Sosiaalipalveluissa palvelukeskustelu
- Soten ulkopuolisissa palveluissa asiointikeskustelu

# Etäkonsultaatiot peruspalveluista erikoissairaanhoidon tai peruspalveluiden sisällä

Jono	2025 02	2025 03	2025 04	2025 05	2025 06	2025 07	2025 08	2025 09	2025 10	2025 11	2025 12	2026 01	2026 02	Yhteensä
konsultaatio_laakari_psykiatria								66	84	130	161	307	286	1 034
konsultaatio_laakari_ihotaudit	61	43	52	44	48	58	75	77	77	76	73	71	85	840
konsultaatio_laakari_ortopedia	72	50	38	29	56	61	56	59	102	64	70	68	76	801
konsultaatio_laakari_sisataudit	45	22	38	19	32	28	36	39	66	51	41	49	59	525
konsultaatio_laakari_fysiatria							24	23	28	34	45	49	50	253
konsultaatio_laakari_pediatria										7	12	12	14	45
konsutaatio_haavahoitaja	1	3	3	1	3	7	4	2	5	5	2	3	3	42
konsultaatio_farmaseutti_vop										2	3	4	3	12
konsultaatio_laakari_palliatiivinen												3	1	4
konsultaatio_laakari_neuvola					1	1	1							3
konsultaatio_laakari_paihde													2	2
<b>Yhteensä</b>	<b>179</b>	<b>118</b>	<b>131</b>	<b>93</b>	<b>140</b>	<b>155</b>	<b>196</b>	<b>266</b>	<b>362</b>	<b>369</b>	<b>407</b>	<b>566</b>	<b>579</b>	<b>3 561</b>



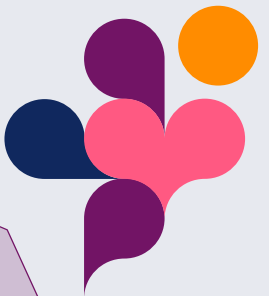
# Pirhassa digi kuuluu kaikille

- Puolesta asiointi

# Puolesta asiointi digitaalisissa palveluissa

- Pirkanmaan hyvinvointialueella vahvaa tunnistautumista vaativissa palveluissa puolesta asiointi onnistuu vain Suomi.fi- valtuutuksella
- Valtuutuksen voi antaa itse Suomi.fi/valtuudet- palvelussa
  - Vaatii verkkopankkitunnukset tai mobiilivarmenteen ja kyvykkyyden niiden käyttöön
- Jos vahvan tunnistautumisen välineitä ei ole, valtuutuksen voi tehdä avustetulla Suomi.fi- valtuutuksella

# Avustettu Suomi.fi- valtuutus



## Rekisteröijä

23kpl

Kaikilla koulutuskokonaisuus käytynä

## Valtuutus

Mahdollistaa digitaaliset palvelut myös niille, joilla ei ole digilaitteita, digitaitoja tai vahvan tunnistautumisen välinettä

## NYT

Lähitoreilla hyvä peittävyys palvelun tarjonnassa ja valtuutusten ohjauksessa

Valtuutustapahtumia pop up-tyylisesti eri puolilla Pirhaa

**Keväällä:** Mouhijärvi, Kuhmoinen, Sastamala, Tampella

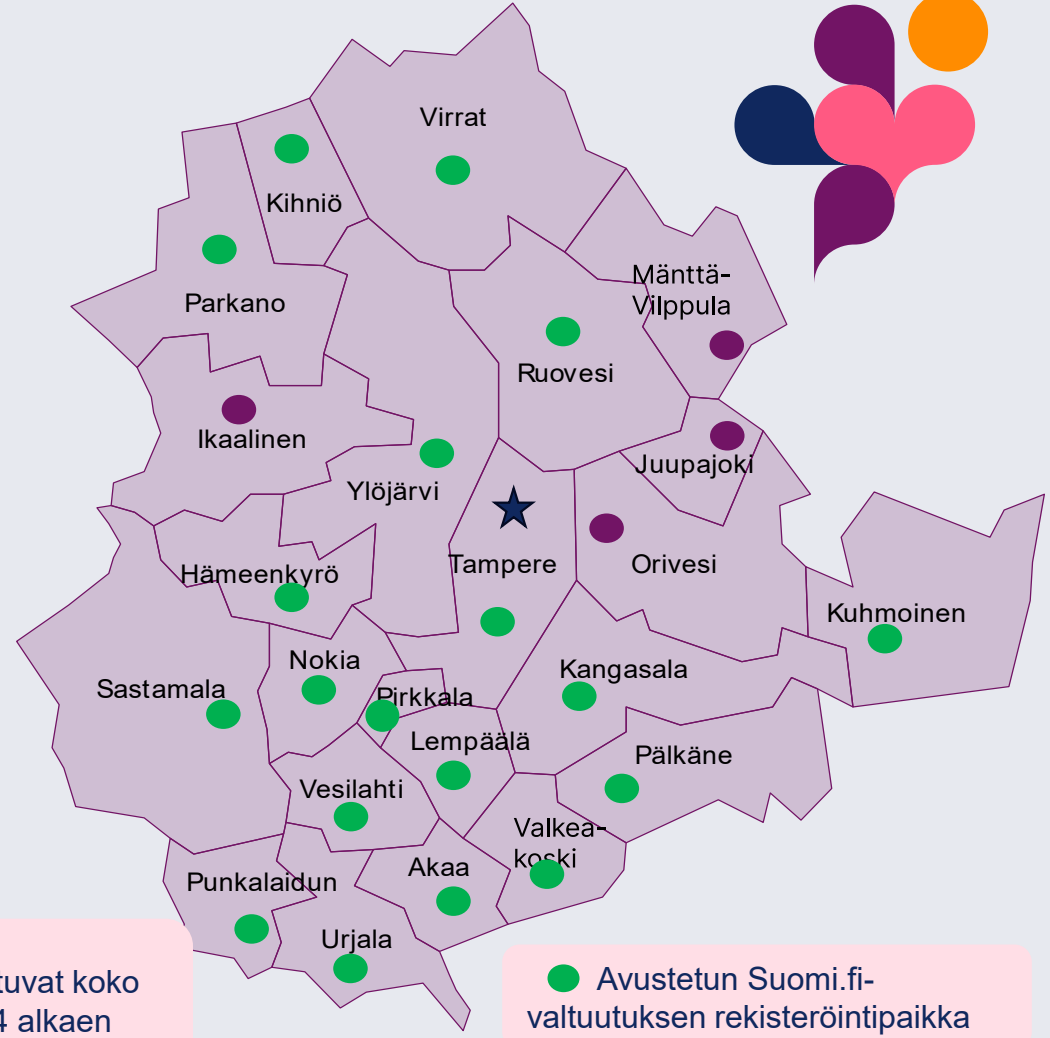
## 2026

Valtuutuksia tehty jo 68kpl

Kaksi uutta rekisteröijää koulutuksessa

Asiakasmäärät ja kyselyt nousussa

Avustettuna Suomi.fi- valtuutuksella on mahdollista valtuuttaa: Terveystieteiden, sosiaalihuollon asioiden-, sosiaaliturvan etuusasioiden hoitoon sekä sähköisiin viesteihin ja apteekkiasiointiin



Rekisteröintipaikat laajentuvat koko Pirkanmaan alueelle 1.4 alkaen

● Avustetun Suomi.fi- valtuutuksen rekisteröintipaikka

● Lähtötori, jossa ohjausta ja neuvontaa valtuutuksiin

# Suomi.fi valtuutustietojen tarkastaminen tulossa

- Pirha on ensimmäisenä hyvinvointialueena ottamassa käyttöön täysi-ikäisen henkilön suomi.fi valtuutustietojen tarkastamisen digiasioinnin lisäksi myös puhelin- ja läsnäasiointissa
- Alaikäinen ei voi valtuuttaa ketään Suomi.fi valtuutuksin. Asiointi perustuu huoltajuuteen ja päätöskyvykkyyden arvioimiseen
- Valtuustietojen tarkastaminen on teknisesti käyttöönotettavissa huoltoikkunassa tehtyjen viimeisten päivitysten jälkeen
- Valtuustietojen tarkastus vaatii valtuutetun henkilön vahvan tunnistamisen
  - Tietojen tarkastus onnistuu VTJ-kyselyllä



# Suomi.fi -viestit

# Suomi.fi viestit – viranomaisposti ensisijaisesti digitaalisesti vaiheittain vuonna 2026

- Viranomaisten digitaalisiin asiointipalveluihin tunnistautuvat täysi-ikäiset henkilöt saavat Suomi.fi-tunnistuksen yhteydessä ilman erillistä suostumusta käyttöön Suomi.fi-viestit, ellei henkilöllä ole jo palvelu entuudestaan käytössä.



Jatkossakin voi halutessaan valita viranomaispostin tulemaan paperisena

Pirkanmaan hyvinvointialue vahvistaa osaltaan kansallista viestintää

# Suomi.fi viestit Pirhasta

- **Lainsäädäntö voimaan 14.4.2026**
- Potilas- ja sosiaaliasiavastaavien sekä asianhallinnan suomi.fi -viestit olleet käytössä jo 2025
- Viima viestinvälitysteknologia otettu käyttöön marraskuussa 2025 pilotoijille
- Sagan viestit 2.2. alkaen
- Omni
- Uranus siirryttäessä Omniin
- Suunnitelmattomia pilotteja, kokonaisuudessaan kun yhtenäinen ptj

Organisaation ...	Normaali	Todisteellin...	Yhteensä
☐ Pirkanmaan hyvinvointialue	40 956	272	41 228
asianhallint	4 125		4 125
OmaPirha	19 621		19 621
Potilasasiavastaava	297		297
Sosiaaliasiavastaava	121		121
Sosiaalipalvelut	16 792	272	17 064
Yhteensä	40 956	272	41 228

# Asukas ja ammattilaisviestintää DVV:n viestintää mukailleen

- Intran sarja syksyllä 2025
- Palvelulinjainfoja
- Asukasiltoja
- DVV:n tapahtumissa mukana
- Pirha.fi tiedotteita, some –nostoja
- Esihenkilöinfoja
- Digiaamukahvinostoja
- Tulossa tiedotteita, infoja, some-nostoja, materiaalia yksiköihin
- DVV:n yhteisinfo

# Pirha Tietonäkymä - laajennos 2026

- Asiakkaan/potilaan digiasiointitiedot ammattilaiselle koostetusti aptj:sta aukeavalta näkymältä
- Ollut käytössä OmaPirha Digiklinikan ja Päivystysavun ammattilaisilla 6/2024 alkaen.
- Kirjaukset tehdään lähdejärjestelmään.
- Näkymälle voidaan lähtökohtaisesti nostaa mikä tahansa digitaalinen data.

**TIETONÄKYMÄ**

**KANTATUO-TESTI, TIINA-VIRALLINEN** 211057-980X  
21.10.1957, NAINEN

Kotikunta: Tampere  
Turvakielto: Ei

**Potilastiedot** <<

**Yhteenveto**

Riskitiedot ja allergiat

Diagnoosit

Ajanvaraukset

Käyntitiedot

**Kriittiset riskitiedot** Lajittelu Pvm

Tyypiselite	Kuvaus	Aine	Huomionti potilaan hoidossa	Pvm
Elvytyskielto (DNAR)	Elvytyskielto (DNAR)		Lisätiedot kertomustekstistä Ei -näkyältä elvytetä. MUOKKAUS	22.01.2023

**Ajanvaraukset**

Toimipiste	Yksikkö	Käyntityyppi	Pvm	Kello
Tietoa ei saatavilla				

**Jonovaraukset**

Toimipiste	Yksikkö	Käyntityyppi	Sisäänottotavoite pvm
Tietoa ei saatavilla			

**Käyntihistoria [Käynnit ja hoidot]**

Käyntejä perusterveydenhuollossa viimeisen 2 kuukauden aikana 0 kpl

Käyntejä Taysissa viimeisen 2 vuoden aikana 3 kpl

Osastohoitoja Taysissa viimeisen 2 vuoden aikana 2 kpl

**Muut hoidossa h**

Tyypiselite

Luokittelemattomat riskit

**Diagnoosit**

Diagnoosi

Pitkäaikaisdiag

Ebola-tauti A98.4

Aikuistyyppin diabetes komplikaatiot E11.8

Uniapnea G47.3

Muualla luokittamatt R29.6

Diffuusi aivovamma S06.2

Sormen sijoiltaanmer S63.1

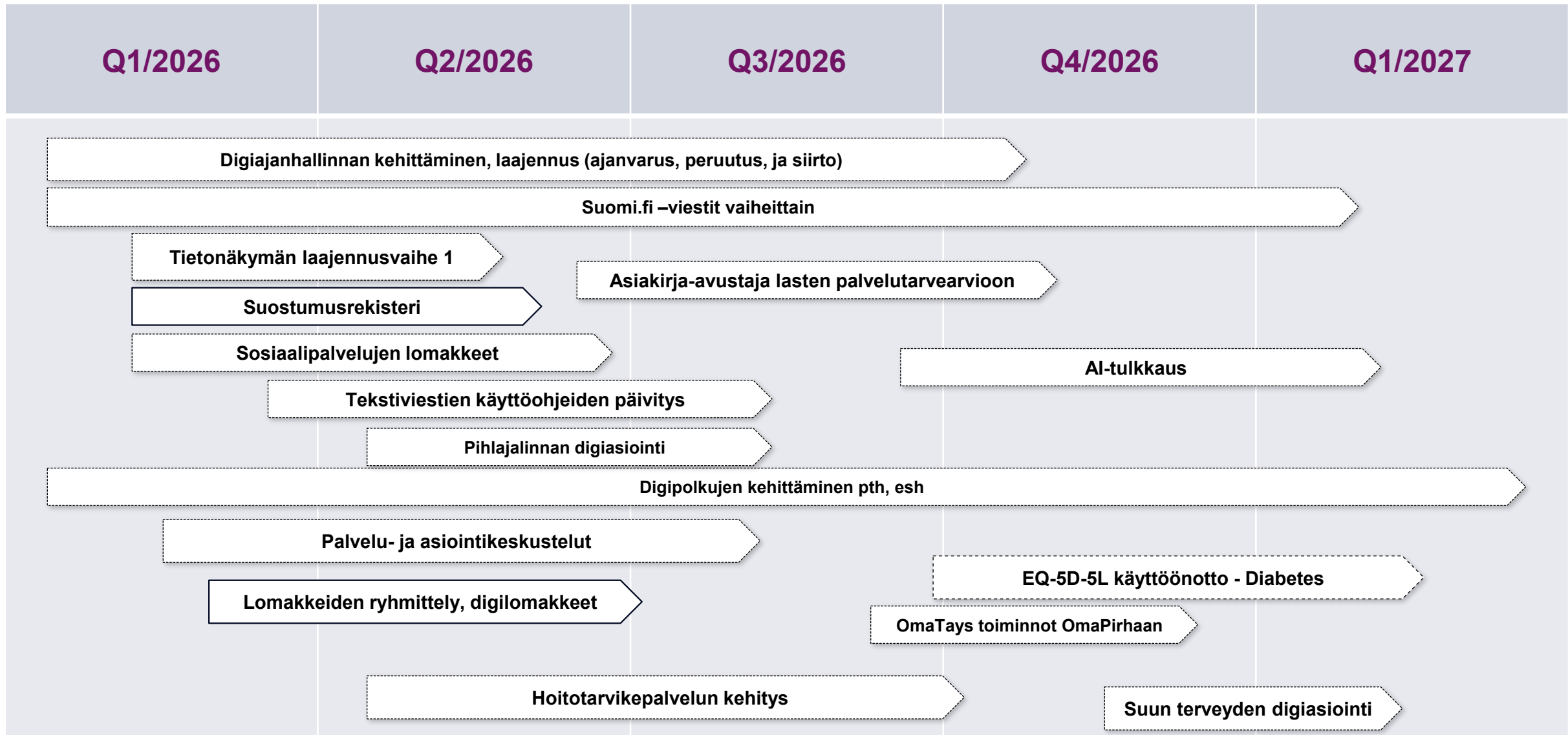
**Muut diagnoosi**

Määrittämätön akuut F23.9

Tietonäkymän etusivulla kootusti potilaan tietoja: vasemmalla valikko josta pääsee tarkastelemaan tietoja tarkemmin

# Keskitetty suostumusrekisteri OmaPirhassa

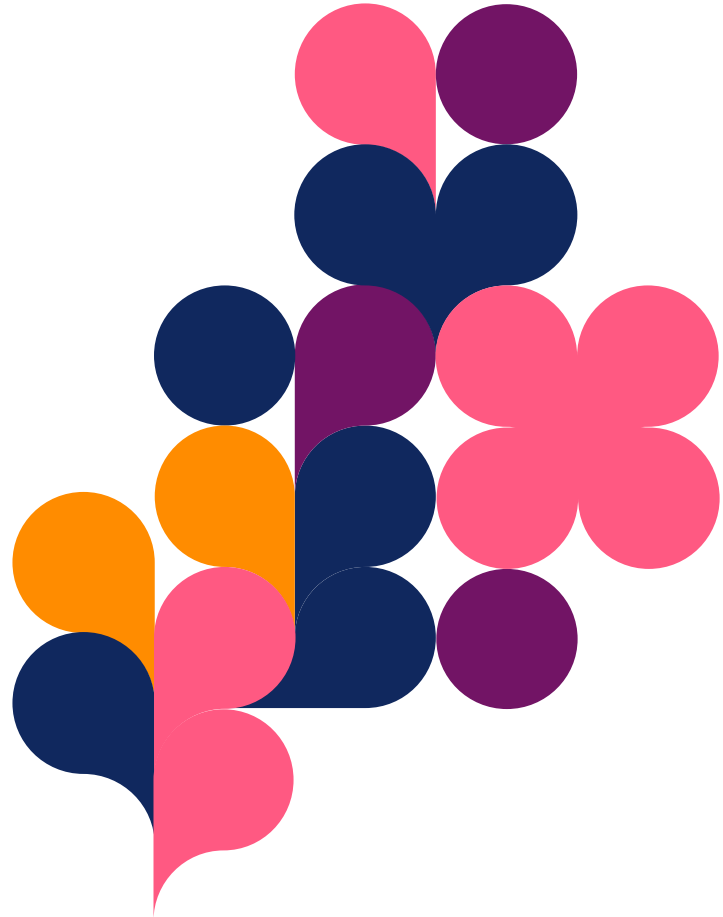
- Suostumusten hallinnointi ja tarkastelu keskitetään vaiheittain
  - Ensimmäisinä keskitettyinä suostumuksina digitaalisen asioinnin suostumus ja suostumus opiskelijan osallistumisesta hoitoon tai palvelutapahtumaan
  - Kutsukirjeiden muokkaus käynnissä suostumusten osalta
- Asiakkaan kirjautuessa (myös puolesta asioidessa) OmaPirhaan ensimmäisen kerran kysytään suostumukset kolmiportaisesti
- Suostumukset integroidaan asiakas- ja potilaskertomuksiin



# Tiedolla johdetut digipalvelut



- Datan heikko laatu useissa järjestelmissä
- Manuaalinen poiminta
- Potilastietojärjestelmien data ei erottele digiasiointia muusta etäasioinnista



# Kiitos!

Taru Manner

Kehittämispäällikkö, digikehittäminen,

Soten tehtäväalue



Pirkanmaan  
hyvinvointialue